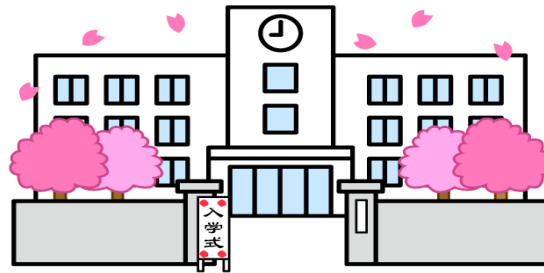


令和6年度

入学の手引き

Ⅲ その他 (p9~12)



1 児童カードについて p.9

○児童カード御記入のお願い（別紙）を読んで、お書きください。

新1年生保護者の皆様

福生市立福生第六小学校
校長 横並 隆博

児童カード御記入のお願い

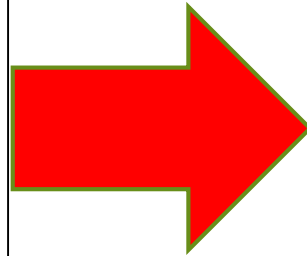
新年度に向けて、子どもたちは新しく始まる学校生活を楽しい友達との出会いを楽しみにしていることと
思います。

さて、新年度に向けて、お子さん及び感染症に対する情報を記録するための書類の作成をお願いします。
と申します。各項目にご回答いただき、お集まりの御記入をお願いします。提出は、入学の日
(4月6日)に、受付で御提出をお願いします。

<御記入いただく書類>
・児童カード(A4紙 縦向き 両面印刷)
○海住所や、兄弟の学年等を御確認いただき御記入をお願いします。
○表裏に海自宅の場所と通学路を御記入ください。また、**表裏の地図等の地図**を御添付いただき、
海自宅の地域等を御記入ください。
※自宅以外(祖父実家等)に下校することが多い場合には、そちらのお宅も御記入いただくことが
あります。




1・2年生、3・4年生、5・6年生の2年ごとに書き換えますので、
「学年・学校・番号」「学校や担任へ知らせたいこと」の各欄につ
いては、前一年生は正確に御記入ください。



記入

福生市立福生第六小学校

秘 児童カード

学年	年	年
学級	組	組
番号	番	番

児童	ふりがな	性別	生年月日
	氏名		平成 年 月 日生
保護者	ふりがな	続柄	住所(※児童と異なる場合のみ)
	氏名		
現住所	福生市 丁目 番 号 アパート・マンション名及び部屋番号等		
電話番号			
入学前の経歴 (※1年生のみ記入)	平成 年 月より 平成 年 月まで 〔 幼稚園・保育園〕在園 在園歴なし		
学童クラブ	かめのご・武蔵野台・その他()		
家族 <small>※記入は必ず ご記入ください。</small>	氏名	続柄	学校(六小在籍の場合は学年・組) 電話番号等
連絡方法	児童が学校を欠席するとき (欠席届を届ける方法)	()年()組の()に頼む その他の方法()	
	学校からの電話が つながる連絡先	※()内には、連絡相手・自宅・勤務先等をご記入ください。 () ()	
学校や担任へ知らせておきたいこと(既往歴・健康状態・生活面・その他)			
()年生		()年生	

御入学の
当日お持ち
ください。

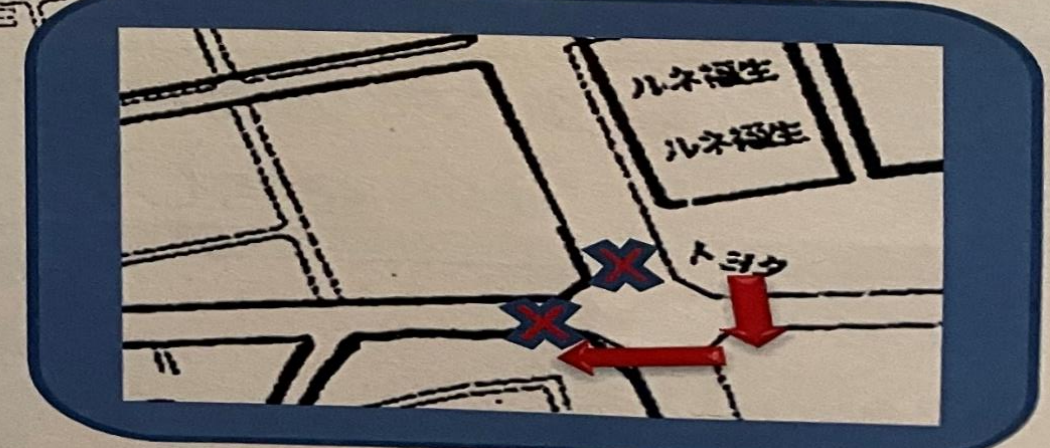
2 登校・下校について p. 9-10



①



②



福生六小





トヨタ

- 寄り道をしない。
- 道路の端を歩き、横断などが安全にできるようにする。
(信号機を見て、判断できるようにしておく。)

3 入学後の下校について

p.11

赤		黄		緑		紫
A	加美平1丁目 6・10・12	A	加美平1丁目 16・17 武蔵野台2丁目26・27・28 29・30・31	A	加美平1丁目 4・5・6・7・8 福生 加美平1丁目 1・2・3	学区外
B	加美平1丁目 13・14・15 加美立体交差南側	B	武蔵野台2丁目 32・33	B	武蔵野台2丁目 22・23・24・25	
C	加美平1丁目 18・19・20 26・27・28 加美立体交差北側	C	武蔵野台2丁目 34	C	武蔵野台2丁目 18・19・20・21	
D	加美平1丁目 23・24・25	D	加美平団地 12号棟から24号棟	D	武蔵野台2丁目 17 武蔵野台2丁目 1~16	
E	加美平団地 1号棟から11号棟			E	武蔵野台1丁目 16・17・22 武蔵野台1丁目 1~15	
				F	武蔵野台1丁目 18・19・20・21・24・25 国道16号線沿	
				G	武蔵野台1丁目 28 ルネ ハイホーム	
				H	武蔵野台1丁目 29 ルネ以外の27番地	



学童クラブに行く児童について

～出席の日～

○白・・・かめの子クラブ

○水色・・・武蔵野台クラブ

～欠席の日～

○学童クラブへの欠席連絡

※学童クラブ欠席の場合は、
保護者の方が必ず連絡をしてください。

4 緊急メールの登録について

- 緊急メールの登録については、PTAから説明があります。登録は、お子さまの学年ごとをお願いいたします。